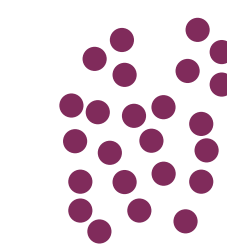
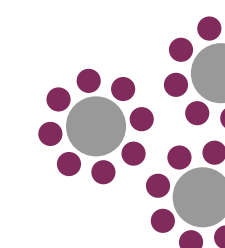
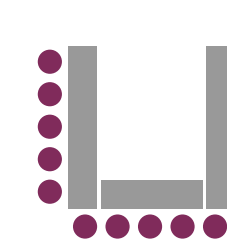
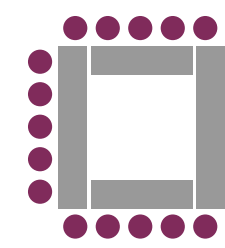
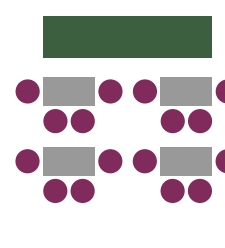
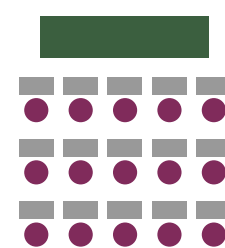
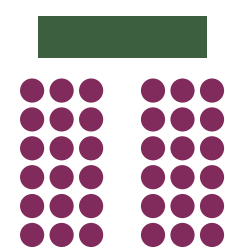




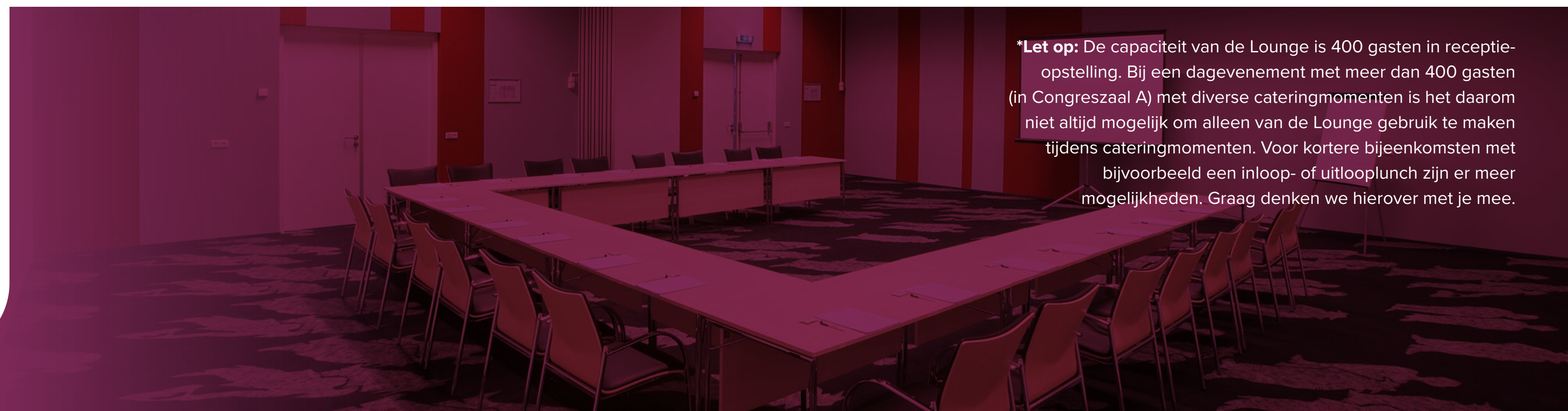
Zaalopstellingen	M ² (netto)	Dimensies (lxbxh)	Theater	School	Cabaret	Carré	U-vorm	Sitdown diner	Receptie	Feest / Buffet
Congreszaal A	568	25,5 x 22,3 x 7	500	154	200	92	72	300	450	350
Congreszaal B	328	14,7 x 22,3 x 7	300	74	120	72	56	180	250	200
Lounge	450	27 x 16,6 x 7	n.v.t.	n.v.t.	n.v.t.	n.v.t.	n.v.t.	200	400*	300
Breakoutzaal	58	10,4 x 5,6 x 7	54	12	24	24	20	n.v.t.	n.v.t.	n.v.t.
Dubbele Breakoutzaal	116	10,4 x 11,2 x 7	104	28	40	40	36	n.v.t.	n.v.t.	n.v.t.
Drie geschakelde breakoutzalen	174	10,4 x 16,7 x 7	143	42	60	n.v.t.	n.v.t.	n.v.t.	n.v.t.	n.v.t.
Vier geschakelde breakoutzalen	232	10,4 x 22,3 x 7	208	56	80	n.v.t.	n.v.t.	n.v.t.	n.v.t.	n.v.t.
Penthouse	87	9,2 x 9,4 x 3,25	60	14	28	24	60	60	60	60



Wij werken niet met vaste zaalhuurprijzen, de zaalhuur geldt altijd 'vanaf', omdat het aangeboden tarief afhangt van het totaalaanbod (inclusief catering en techniek), het seizoen, de dag van de week en het aantal personen. Je ontvangt daarom van ons altijd een **voorstel op maat**.

Faciliteiten

De volgende faciliteiten zijn standaard aanwezig in de **Congreszaal**: een **podium van losse delen** (30m²) op 60cm hoogte, **breedbeeldbeamer** (5500 ansilumen, 1280x800 pixels WXGA), **breedbeeldscherm** 6x3 (bxh), **laptop** (breedbeeld 16:9 ingesteld), **pointer/presenter**, **katheder**, **basis licht en geluid** (1 x draadloze microfoon), **wireless internet** voor eigen gebruik.



***Let op:** De capaciteit van de Lounge is 400 gasten in receptie-opstelling. Bij een dagevenement met meer dan 400 gasten (in Congreszaal A) met diverse cateringmomenten is het daarom niet altijd mogelijk om alleen van de Lounge gebruik te maken tijdens cateringmomenten. Voor kortere bijeenkomsten met bijvoorbeeld een inloop- of uitlooplunch zijn er meer mogelijkheden. Graag denken we hierover met je mee.